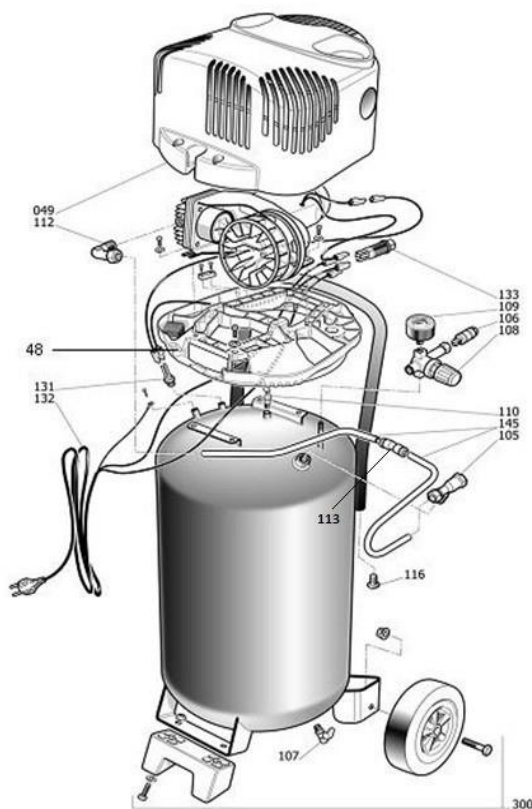


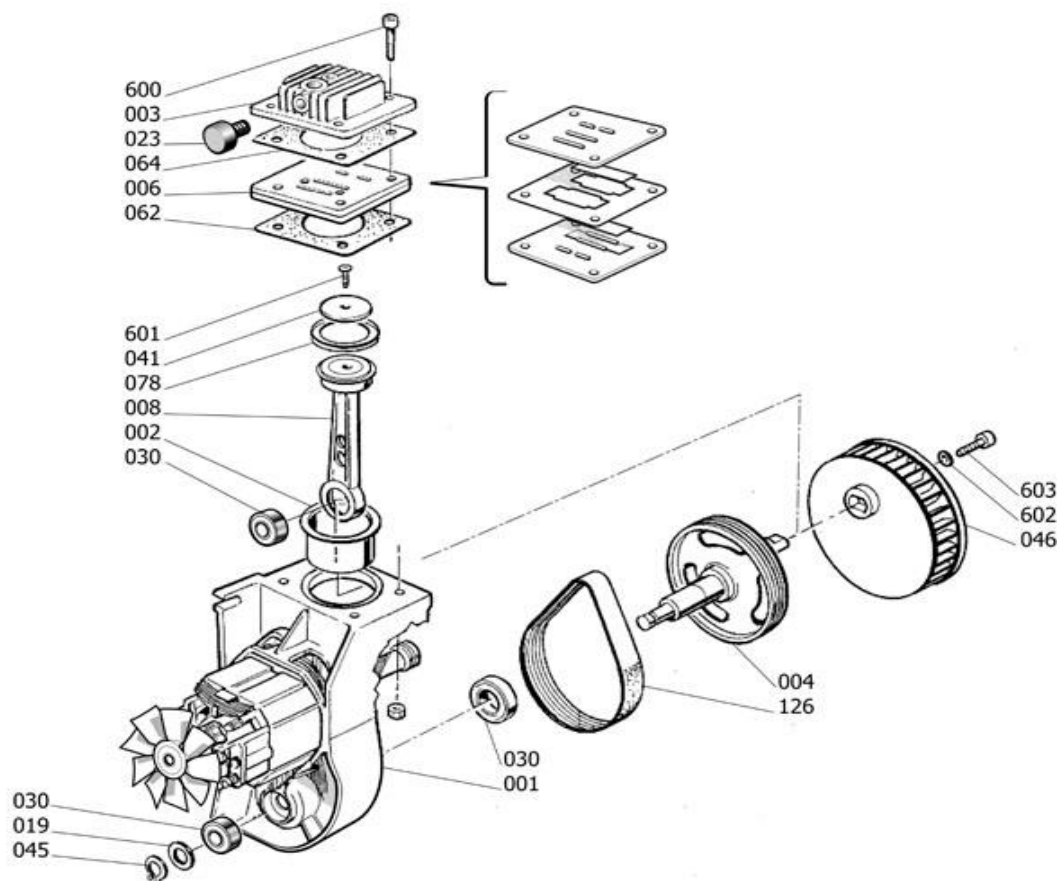
STANLEY	D230/10/50V	8117180STN067
VUE ECLATEE SAV		



N°	DESIGNATION	QTE	REFERENCES	DISPONIBILITES
48	SUPPORT CAPOT PLASTIQUE FIFTY	1	9038482	OUI
49	CAPOT SUPERIEUR FIFTY	1	9038483	OUI
105	CLAPET ANTI-RETOUR 1/2M	1	9048055	OUI
106	RACCORD RAPIDE 1/4M	1	9412204	OUI
107	ROBINET PURGE 3/8	1	9053063	OUI
108	DETENDEUR BRICO ROUGE	1	9051155	OUI
109	MANOMETRE D50 1/4M	1	9052013	OUI
110	SOUPAPE SECURITE 1/4M 10B	1	9049019	OUI
112	RACCORD COUDE SORTIE CULASSE	1	9412469	OUI
113	RACCORD DE JONCTION TUYAUTERIE	1	9414249	OUI
131	PRESSOSTAT 8/10 BAR FIFTY	1	9063202	OUI
133	INTERRUPTEUR FIFTY	1	9064799	OUI
132	FILS D'ALIMENTATION	1	9065653	OUI
145	TUYAUTERIE FIFTY 1/2 COTE TETE	1	9043288	OUI
145	TUYAUTERIE FIFTY 2/2 COTE CLAP	1	9043289	OUI

NB : dernière version commercialisée. Si votre produit est différent, veuillez nous contacter pour obtenir la vue éclatée du modèle précédent

STANLEY	D230/10/50V	OL 227
VUE ECLATEE SAV		



N°	DESIGNATION	QTE	REFERENCES	DISPONIBILITES
2	CYLINDRE TETE OL227		A731000	OUI
3	CULASSE		9415051	OUI
4	POULIE ENTRAÎNEMENT COURROIE			0
6	PLAQUE CLAPET OL 195B		9415578	OUI
8	BIELLE PISTON		C710100	OUI
23	FILTRE À AIR			0
30	ROULEMENT 6001 2RS P6			0
30	ROULEMENT 6203 2RS			0
41	COUVERCLE COUPELLE		C710300	OUI
46	VENTILATEUR TETE OL227		9038487	OUI
62	JOINT CULASSE CYLINDRE OL195		A650300	OUI
64	JOINT CULASSE OL 195B		9415052	OUI
78	SEGMENT FAMILYSPTS		9040019	OUI
126	COURROIE POLY V J5 373 - 5 GOR		9075317	OUI
126	COURROIE PJ373 4 GORGES		9075316	OUI
	TÊTE COMPLÈTE OL227 5 GORGES		C700000	NON
	TÊTE COMPLÈTE OL227 4 GORGES		C700061	NON

NB : dernière version commercialisée. Si votre produit est différent, veuillez nous contacter pour obtenir la vue éclatée du modèle précédent