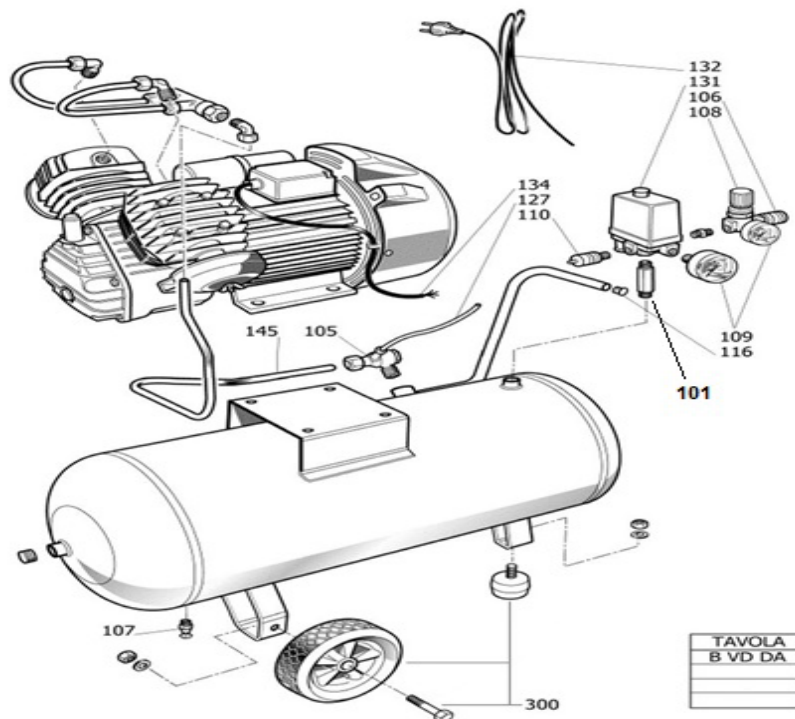


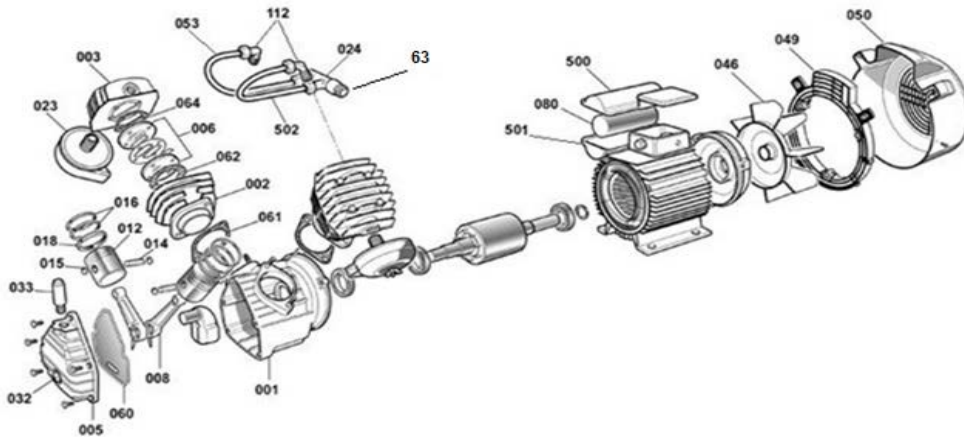
<b>MECAFER</b>	<b>425136</b> <b>3,5CV</b>	<b>8119500AUO217</b>
<b>VUE ECLATEE SAV</b>		



N°	DESIGNATION	QTE	REFERENCES	DISPONIBILITES
300	KIT ROUES D2.50 GONFL AXE 20	2	9420325	OUI
101	RACCORD CUVE PRESSOSTAT	1	9414365	OUI
105	CLAPET ANTI-RETOUR 1/2M-12	1	9048053	OUI
107	ROBINET PURGE 3/8	1	9053063	OUI
108	REDUCTEUR DE PRESSION 1/4	1	9051114	OUI
109	MANOMETRE D50 1/4M	1	9052013	OUI
110	SOUPAPE SECURITE 1/4M 10B	1	9049019	OUI
112	RACCORD	1	9053159	OUI
114	AXE DE ROUE GONFLABLE	2	9402179	OUI
127	TUYAU RILSAN DIAMTERE 6MM	1	9270006	OUI
131	PRESSOSTAT 3/8 4 VOIES	1	9063084	OUI
145	TUYAUTERIE REFOULEMENT VDC50	1	9414869	OUI

NB : dernière version commercialisée. Si votre produit est différent, veuillez nous contacter pour obtenir la vue éclatée du modèle précédent

<b>MECAFER</b>	<b>425136</b>	<b>3K00000</b>
<b>VUE ECLATEE SAV</b>		<b>VDC</b>



N°	DESIGNATION	QTE	REFERENCES	DISPONIBILITES
1	CARTER HUILE		N000643	NON
2	CYLINDRE		9606128	NON
3	CULASSE FC2		9411008	OUI
4	JOINT DE FLASQUE VDC		9606107	OUI
5	FLASQUE D'HUILE VDC		9606105	OUI
6	PLAQUE CLAPET FC2		9411032	OUI
8	BIELLE TETE VDC		9606129	OUI
12	PISTON FC2		9411014	OUI
14	AXE DE PISTON DC		9411023	OUI
15	CIRCLIPS INT DIAM 12.7MM		9411067	OUI
16	SEGMENT FC2		9411019	OUI
18	SEGMENT RACLEUR FC2		9411020	OUI
23	FILTRE A AIR RC2		9411129	OUI
24	NOURRICE VDC		9606122	OUI
32	VOYANT D'HUILE B2800		9022001	OUI
33	BOUCHON D'HUILE VDC		9606106	OUI
46	VENTILATEUR VDC 3,5HP		9038397	OUI
49	GRILLE PROTECTION VDC		9606117	OUI
50	COUVERCLE PLASTIQUE VDC		9606118	OUI
53	TUYAUTERIE GAUCHE VDC		9606120	OUI
502	TUYAUTERIE DROITE VDC		9606121	OUI
61	JOINT CYLINDRE CARTER VDC		9606115	OUI
62	JOINT CYLINDRE FC2		9411057	OUI
64	JOINT CULASSE FC2		9411058	OUI
80	CONDENSATEUR 70MF 450V AVEC		9067054	OUI
112	RACCORD COUDE		9053159	OUI
O60	JOINT DE FLASQUE VDC		9606107	OUI
63	VALVE DE DEMARRAGE 2*17 LT		9053551	OUI
	TÊTE COMPRESSEUR 3,5CV		9414837	NON

NB : dernière version commercialisée. Si votre produit est différent, veuillez nous contacter pour obtenir la vue éclatée du modèle précédent